

## Till Tierps kommun

Ärende: Bro över Tämnrån mot Gillberga bör säkras, Tämnrådalen runt banvallen blir ett friluftsområde

### Aktuellt

**Bro över Tämnrån är trasig.** Bron över Tämnrån från spången vid Banvallen är farlig att använda och måste ersättas. Där spången slutar för att övergå till bron över Tämnrån tar promenaden stopp. Bron har sedan förra årets vårflod förstörts. Det är en stor fara för den som dristar sig till att gå över den. Förankrade stolpar ha vikt sig för vattenmassorna och allt bråte som följt med och trycker på. Bron utgör en stor risk at använda idag.

**Friluftsområde.** Den gamla banvallen mot Tolfta som utgår ifrån cementfabriken i Tierps köping är ett välbesökt rekreativsområde. En närnatur för Tierpsborna och tillresande. Området sträcker sig från cementfabriken norr ut till Tolfta. Från de olika villa/ bostadsrätts/hyresrättsområdena går idag anslutningar mot banvallen vilket gör att den är lätt att nå. Den anslutning som finns vid Kräftvägen bör restaureras med fyllningsmassor för att minimera blöt lerig stig. Den bör få samma status som de övriga anslutningarna (ska kunna klippas av traktor).

Har sett nu i vinter att flera tar sig över bron på egen risk. Trots att den delvis låg under vattnet och lutar. Stöttorna är av eller ligger vikta. Endast vajrar håller ihop konstruktionen. Stigen längsmed Tämnrån söder ut från spången har många små diken ut från våtmarksområdet till Tämnrån. Dessa diken har bara provisoriska övergångar som kan vara riskabla att använda. Dessa övergångar bör permanentas.

**Rikt fågelliv.** Banvallen används flitigt året om för friskvård, promenader, hundpromenader, fågelskådning, motion och rekreation. Området vid banvallen är en av Sveriges bästa lokal för nattsjungande fåglar, det har rapporterats ca 180 arter från området.

**Kanotleden** har två iläggnings- och upptagsplatser i angränsning till den raserade bron. Den norra upptagningsplatsen har svår tillgänglighet främst på vår och försommar då vattennivån i ån är högre. Där bör det fyllas på massor så att iläggingsbryggan går att nå torrskodd. Vägen ner från Gillberga bör också få pålagt fyllningsmassor då det är mycket blött stora delar av året för att komma fram till iläggingsplatsen eller bron.

### ***I Tierps Översiktsplan står det:***

- *Tätortens kontakt med omgivande landskap ska särskilt beaktas och närnaturen vårdas.*
- *Grönstrukturen, med befintliga gröna och blå korridorer, i och omkring tätorterna ska tillvaratas och utvecklas till stimulerande miljöer för lek och utevistelse.*

- *Framhäv vattenmiljöerna i varje ort*

### **REKOMMENDATIONER.**

- *Tämnrådalen ska speciellt tas tillvara som grön- och blåstråk.*
- *Kommunen ska aktivt medverka till att områden av betydelse för den sociala naturvården och den biologiska mångfalden säkerställs på ett ändamålsenligt sätt. Områden med landskapsbildsskydd kompletteras med andra skyddsformer.*
  - *Kommunen ska säkerställa god tillgång till tätortsnära natur med höga rekreativ- och naturvården för alla.*
- *Ett naturvårdsprogram ska tas fram som identifierar de största naturvårderna i kommunen samt grönstrukturplaner för varje tätort.*

Tierps kommun ska vårda sin mark med ett landskapsekologiskt och kul turhistoriskt perspektiv. Skog, parkmark och grönområden ska främja den biologiska mångfalden och erbjuda människor en miljö som stimulerar till lek och utevistelse.

• Kommunen ska i sin markskötsel vara föredöme genom att visa upp alternativa skötselmetoder och lägga stor vikt på natur- och rekreationsvärden.

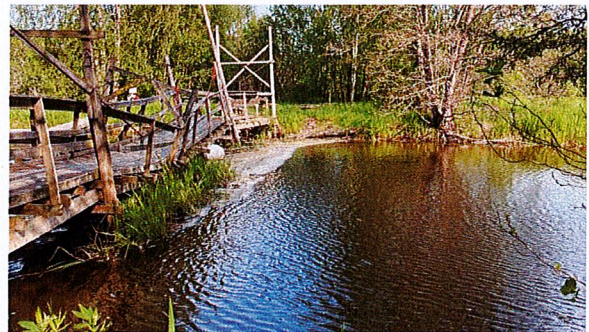
**Jag som privatperson och boende vid Banvallen i Tierp anser att Tierps kommun:**

- säkerställer en fungerande bro över Tämnrån i direkt anslutning till över våtmarksområdet vid gamla banvallen i Tierp
- skapar en skötselplan för friluftsområdet för området Tämnrådalen med anslutningsstigarna
- säkerställer framkomlighet för stigen från spången vid bron längsmed Tämnrån söderut fram till grillplatsen.
- Gör del av banvallen till en "Hälsans stig" för att locka fler att ta sig ut och upptäcka natur i närmiljö

Tacksam för att detta publiceras som mitt förslag

Bilder se nedan:

Bilder från 250604



Bilder från området 2024.



Många promenerar över bron, fast den är trasig



I och upp dragning plats för kanot blockeras av stockar



Våren 2024-mycket bråte tränger sönder bron



Våren 2024-mycket bråte tränger sönder bron  
Stolpar ger vika



Skoterklubbens varning



Kullfalna träd över banvallen norrut i höjd med  
Skaldjursvägen



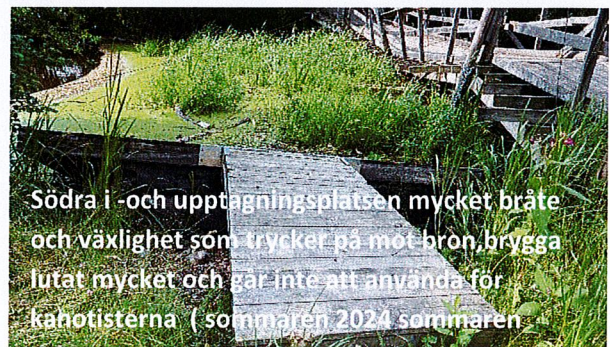
Bron stötar har gått av i- och uppstigning platsen



Banvallen - torr tidigt på våren



I och upptagningsplatsen igenvuxen sommaren 2024



Södra i- och upptagningsplatsen mycket bråte och växlighet som trycker på mot bron, brygga lutat mycket och går inte att använda för kaholisterna (sommaren 2024 sommaren



Bron är trasig - planer är borta stor risk att ramla i